

$$E=mc^3$$

Maschinen statt Menschen?

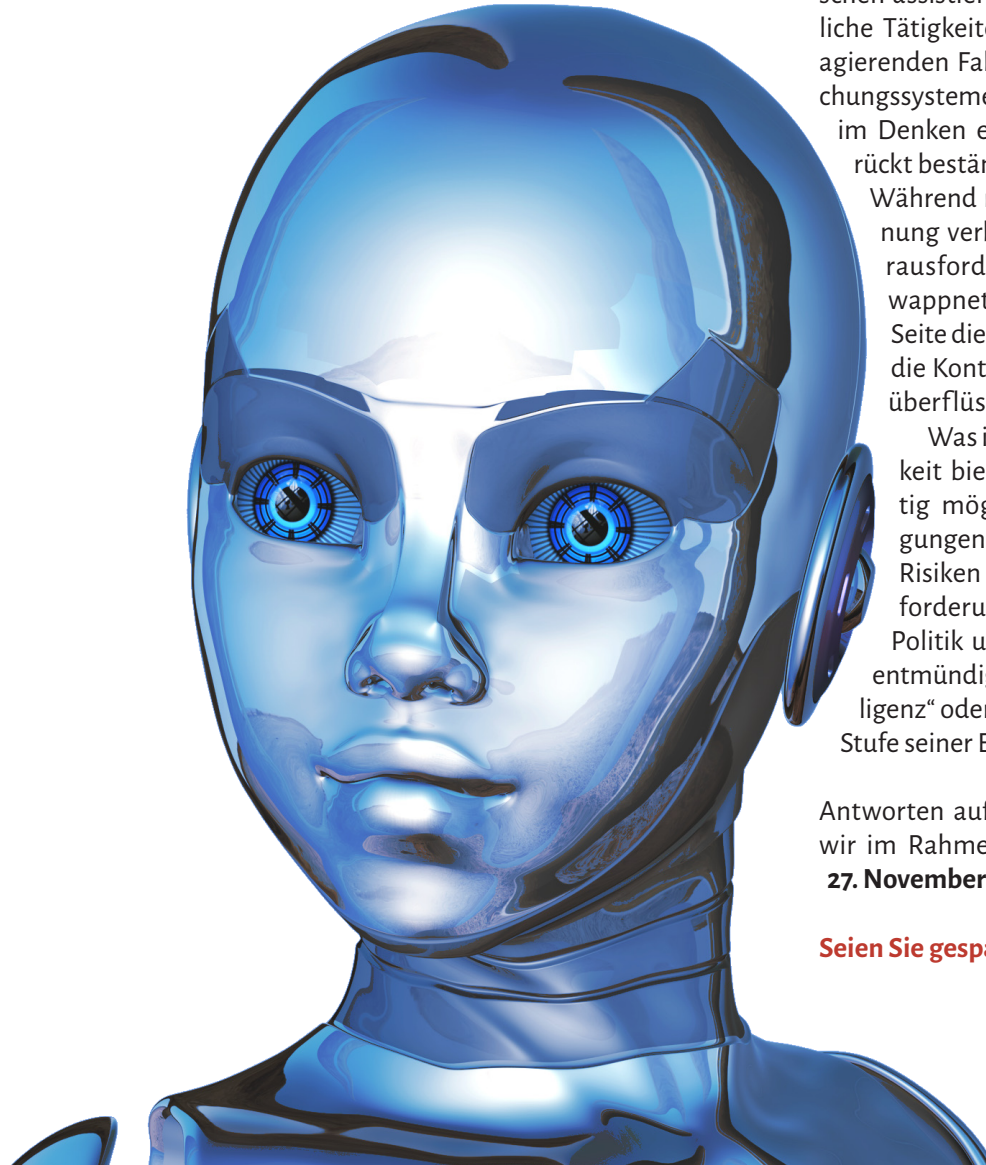
Chancen und Grenzen künstlicher Intelligenz
aus Sicht der Wissenschaft

Symposium 2019

27. November

Bonn





Maschinen statt Menschen?

Lernende Systeme, sog. Künstliche Intelligenz (KI), entwickeln sich rasant mit immer weiteren Einsatzmöglichkeiten. Das Spektrum reicht von Maschinen, die komponieren, malen oder Geschichten schreiben bis zu Expertensystemen, die Krankheiten diagnostizieren und Fehler in technischen Systemen finden. Von Robotern, die dem Menschen assistieren und ihm repetitive oder gefährliche Tätigkeiten abnehmen bis hin zu autonom agierenden Fahrzeugen und komplexen Überwachungssystemen. Eine Technik, die dem Menschen im Denken ebenbürtig oder gar überlegen ist, rückt beständig näher.

Während mit KI auf der einen Seite die Hoffnung verbunden ist, für die vielfältigen Herausforderungen der Zukunft besser gewappnet zu sein, wächst auf der anderen Seite die Sorge, dass selbstlernende Systeme die Kontrolle übernehmen und den Mensch überflüssig machen könnten.

Was ist KI? Welche Anwendungsmöglichkeit bietet sie derzeit und was wird künftig möglich sein? Welche Rahmenbedingungen benötigt sie? Welche Chancen und Risiken birgt sie und vor welche Herausforderungen sind Forschung, Wirtschaft, Politik und Gesellschaft gestellt? Droht die entmündigende Herrschaft einer „Superintelligenz“ oder nimmt der Mensch nur die nächste Stufe seiner Evolution?

Antworten auf diese und weitere Fragen suchen wir im Rahmen des DHV-Symposiums 2019 am **27. November | Wissenschaftszentrum Bonn.**

Seien Sie gespannt!

DHV-Symposium 2019

Mittwoch, 27. November 2019 | Bonn

9.30 Uhr | Eröffnung

► **Univ.-Professor Dr. Bernhard Kempen**

Universität zu Köln | Institut für Völkerrecht und ausländisches öffentliches Recht | Präsident des Deutschen Hochschulverbandes.

Grußwort des Schirmherrn MLP Finanzberatung SE

► **Professor Dr. Dietmar v. Hoyningen-Huene**

Vorsitzender des wissenschaftlichen Beirats der MLP Corporate University.

Chancen und Grenzen künstlicher Intelligenz ...

9.45 Uhr | ... die Sicht eines Hirnforschers

► **Univ.-Professor Dr. John-Dylan Haynes**

Charité-Universitätsmedizin Berlin | Berlin Center for Advanced Neuroimaging, Bernstein Center for Computational Neuroscience.

10.45 Uhr | ... die Perspektive einer Informatikerin

► **Professorin Dr. Jana Koehler**

Hochschule Luzern | Professorin für Informatik | Vorsitzende des Deutschen Forschungszentrums für Künstliche Intelligenz in Saarbrücken.

11.45 Uhr | Networking-Kaffee

12.15 Uhr | ... die Perspektive einer Ethikerin

► **Univ.-Professorin Dr. Christiane Woopen**

Universität zu Köln | Professorin für Ethik und Theorie der Medizin an der Medizinischen Fakultät | Vorsitzende des Europäischen Ethikrates.

13.15 Uhr | Networking-Lunch | Infostände im Foyer

14.30 Uhr | ... die Sicht eines Wirtschaftswissenschaftlers

► **Univ.-Professor Dr. Peter Buxmann**

Technische Universität Darmstadt | Fachgebiet Wirtschaftsinformatik, Software & Digital Business | Innovations- und Gründungszentrum HIGHEST.

15.30 Uhr | ... die Perspektive einer Rechtswissenschaftlerin

► **Univ.-Professorin Dr. Christiane Wendehorst**

Universität Wien | Institut für Zivilrecht | Präsidentin des European Law Institute.

16.30 Uhr | Schlusswort

► **Univ.-Professor Dr. Bernhard Kempen**

Universität zu Köln | Institut für Völkerrecht und ausländisches öffentliches Recht | Präsident des Deutschen Hochschulverbandes.

... bereits angemeldet?

Wir danken dem Schirmherrn und den Sponsoren für ihre freundliche Unterstützung:

Schirmherr

MLP Finanzberatung SE

Kooperationen und Verbände
Alte Heerstraße 40 | 69168 Wiesloch
Tel. 06222.308-1220
hochschulmanagement@mlp.de
www.mlp-campuspartner.de
www.mlp-hochschultag.de

Sponsoren

- ▶ a&o Hostels
- ▶ Altruja
- ▶ Bayer Gastronomie
- ▶ Benefit - Informationssysteme
- ▶ brother
- ▶ CarFleet24
- ▶ Co.Tec
- ▶ Courtyard by Marriott München Garching
- ▶ Creditreform
- ▶ Dorint Hotels & Resorts
- ▶ ESL - Sprachreisen
- ▶ FloraPrima - Mein Blumenversand
- ▶ Google Zukunftswerkstatt
- ▶ Merkana - Ihr Verbandsreisebüro
- ▶ Metternich Haustechnik
- ▶ rheform - EntwicklungsManagement GmbH
- ▶ Santander Universitäten
- ▶ Science Congress Center Munich
- ▶ Spedition Düren
- ▶ Stellaris Apartment Hotel
- ▶ Technische Unternehmensberatung Jastrob
- ▶ Verlag Spektrum der Wissenschaft
- ▶ Waterkotte
- ▶ WBG - Wissenschaftliche Buchgesellschaft

Anmeldung

Teilnahmegebühr 50 € | Studierende 30 €

Die Teilnahmegebühr umfasst Tagungsunterlagen, Mittagessen sowie Tagungsgetränke.

Anmelden können Sie sich unter
www.dhvseminare.de/symposium_2019
oder per E-Mail an
schweigele@hochschulverband.de

Ansprechpartnerin

Dipl.-Biol. Claudia Schweigele

Deutscher Hochschulverband | Projektmanagement
Tel. 0228.902 66-68
Fax 0228.902 66-97
schweigele@hochschulverband.de

Tagungsort

27.11.19

Wissenschaftszentrum Bonn

Ahrstr. 45 | 53175 Bonn

Anreise

▶ **Mit ÖPNV:** Ab Siegburg Bf. mit U 66 Richtung Bad Honnef bis Bonn Hbf. Ab Flughafen Köln/Bonn mit Schnellbus 60 bis Bonn Hbf. Ab Hauptbahnhof Bonn mit Linie 63 oder 16 Richtung Bad Godesberg bis „Hochkreuz/Deutsches Museum“, von dort rund 10 Minuten Fußweg via Kennedyallee zur Ahrstraße. Individuelle Verbindungen/Tarife auf www.vrs.de

▶ **Mit dem Taxi:** Siegburg Bf. ca. 30 Minuten/38 € | Flughafen Köln-Bonn ca. 35 Minuten/45 € | Bonn Hbf. ca. 20 Minuten/12 €

▶ **Parken:** Am Veranstaltungsort stehen begrenzt Parkmöglichkeiten zur Verfügung. | Barrierefreie Parkplätze befinden sich vor dem Haupteingang des Wissenschaftszentrums.

Unterbringung

Zimmerkontingente sind für Sie reserviert; Details erhalten Sie mit Ihrer Anmeldungsbestätigung. Eine frühzeitige Buchung wird empfohlen.

S **Deutscher Hochschulverband**
Rheinallee 18-20 | 53173 Bonn
www.hochschulverband.de
Tel. 0228.90266-66

sv